

3次元斜面安定計算システム『SSA_3D Ver.3』発売のご案内

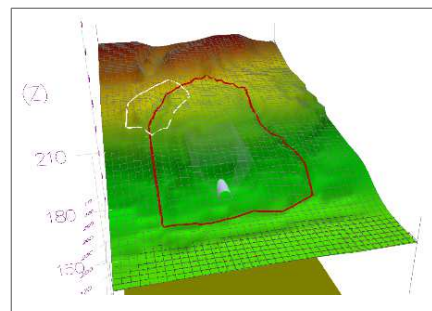
拝啓 貴社ますますご清栄のこととお喜び申し上げます。平素は、弊社製品をご愛用賜り厚くお礼申し上げます。さて、この度「SSA_3D Ver.3」を発売する運びとなりましたのでご案内申し上げます。Ver.3では、上載荷重を考慮した検討、複数のトンネルについて地盤の緩み検討が可能になり、LAS点群やLandXMLサーフェイスからの地形作成など、最近のCIMデータ作成アプローチに対応したほか、新たに、地理院地図上で範囲指定し国土地理院DEMをダウンロードできる「地理院標高取得ツール」を同梱しています。また、この機会に、SSA_3Dとデータ連動している、地すべり発生運動統合シミュレーション「LS-RAPID」も合わせてご購入のご検討いただきますようお願い申し上げます。 敬具

— — — Ver.3の主な新機能 — — —

◆解析

本システムは3次元極限平衡法を基本としており、三角柱コラムの滑動力の総和、抵抗力の総和から全体の安全率を算出します。Ver.3では、異なる形状の複数トンネルに対応した地盤緩み領域の検討、領域形状を伴う上載荷重の検討が可能です。

追加された解析項目 : トンネルゆるみの影響検討 複数化・上載荷重の検討



◆3Dモデル作成アプローチ

対応ファイル形式を増やすなど、地形モデル作成方法も進化

追加された入力データ形式 : LAS点群・LandXMLサーフェイス・国土地理院DEM 1mメッシュ

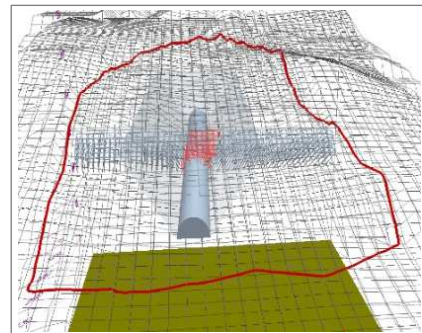
追加されたデータ作成ツール : 地理院標高取得ツール 追加・平面図変換ツール 改良

◆施工検討

アンカー工と補強鉄筋工について、他構造物との接近・干渉をチェックする機能を搭載

追加された施工検討 :

- フラット面作成(標準装備) 複雑な用地形状でもフラット化することが可能
- アンカー検討(オプション) 改良
 - ・定着地盤を考慮したアンカー体自由長算出が可能
 - ・アンカーとアンカーやトンネルとの干渉チェック、接近チェックを行う機能を搭載
 - ・指定による一括選択で、アンカー体データの修正作業が容易



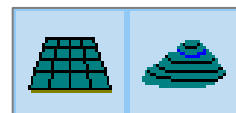
◆モデル出力・その他

●数学座標系と測地系座標の切り替え

日本の測量においては北がX、東がYとなる座標系を慣例的に使用しており、座標値をコピー&ペーストする際にはXY並び替えの手間が必要でしたが、Ver.3では設定でこの切り替えが可能です

●表示設定のクイックアクセス 意外に便利!

グリッド線、等高線の表示・非表示切り替えをボタン一つでできるようツールバーボタンを追加



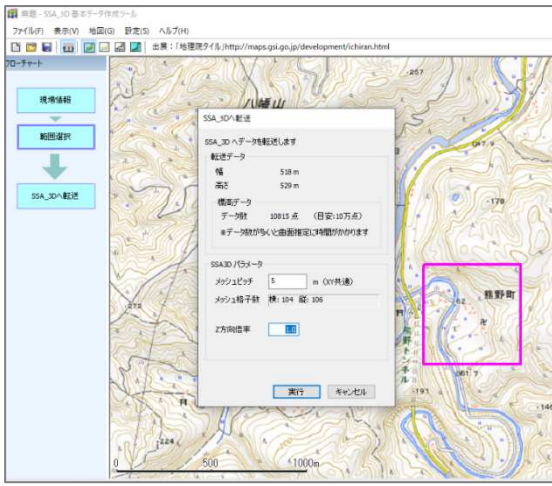
●平面画面の拡大とテキストチャ背景表示

平面図上で座標を入力する機能において、マウスロールによる拡大表示が可能
また、テキストチャ画像が設定されている場合は、背景画像として表示されるようになりました

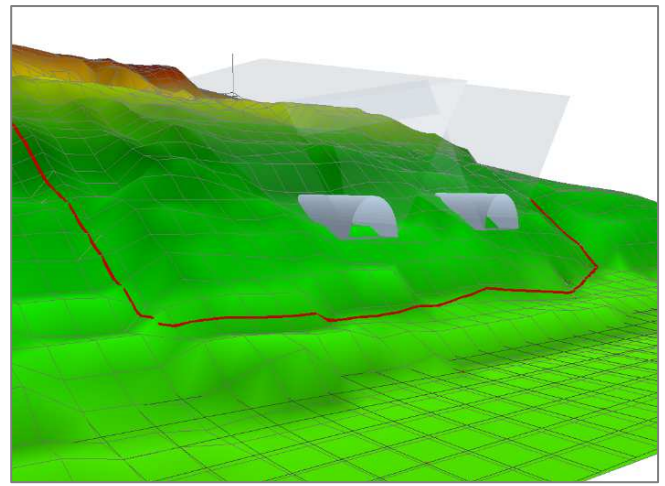
●OBJ形式による3Dモデル出力

3次元モデルのデータ形式の1つであるOBJ形式に書き出すことができます
OBJ形式は無料のビューア、3D可視化サイトなどで表示閲覧できます

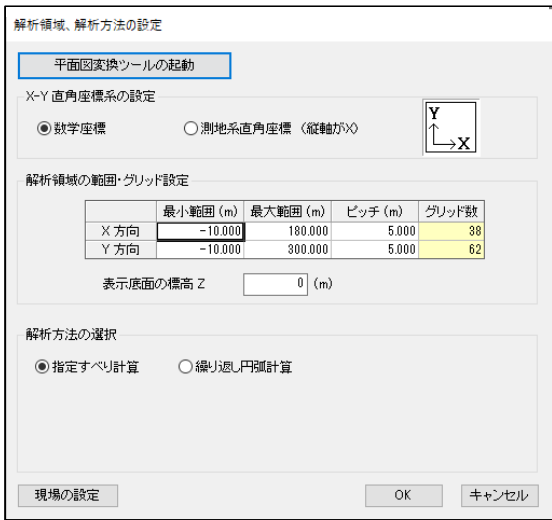




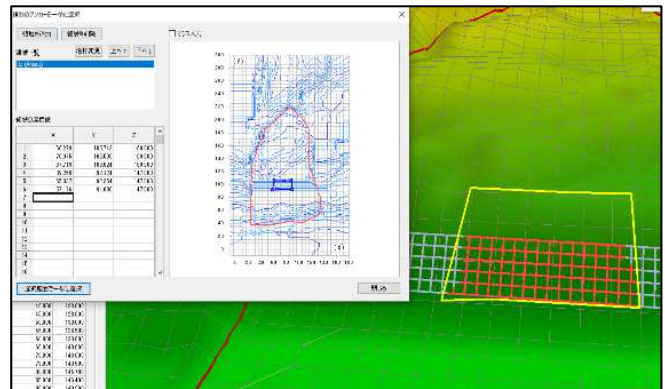
地理院標高取得ツール



複数トンネル検討



座標系切替え



アンカー配置選択

《ご注文について》 ご注文欄にチェック を入れ、必要事項ご記入の上、本紙を FAX またはメールにてお申し込み下さい。

● SSA_3D (1 ライセンスあたり)

		ご注文欄		
Ver. 2 をお持ちの方	¥132,000 (税込)	<input type="checkbox"/>	※ ご注文の製品は、 4月17日(水)から順次ご案内いたします。	
Ver. 1 をお持ちの方	ご相談ください	<input type="checkbox"/>	<input type="checkbox"/> 見積を希望	

※ 納品形式は、ダウンロード販売となります。納品先メールアドレス宛てにダウンロード URL を記載したメールをお送りいたします。
 ※ 請求書は、後日、郵送いたします。翌月末日までに指定の銀行へお振込ください。また、振込手数料はお客様負担でお願いします。

納品先メールアドレス
 (ダウンロード販売のため必須)

御社名			
部署名		御担当者名	様
御住所	〒		
TEL		FAX	
シリアルNO.	S 3 D _____		

※ ご記入頂いた個人情報は、製品の発送およびバージョンアップ、サポート情報、新製品のご案内等に利用いたします。詳しくは、当社ホームページのプライバシーポリシーをご覧ください。

■ お問い合わせ ■ 五大開発株式会社 システム技術部 〒921-8051 石川県金沢市黒田1丁目35番地
 TEL: 076-240-9587 FAX: 076-240-9585 MAIL: pp-sales@godai.co.jp HP: https://www.godai.co.jp/