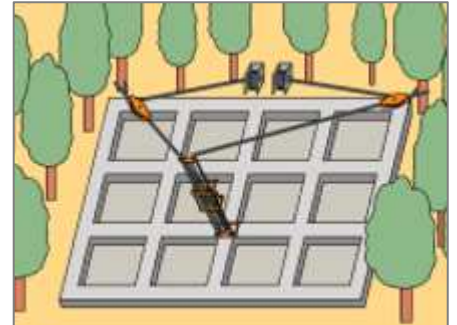
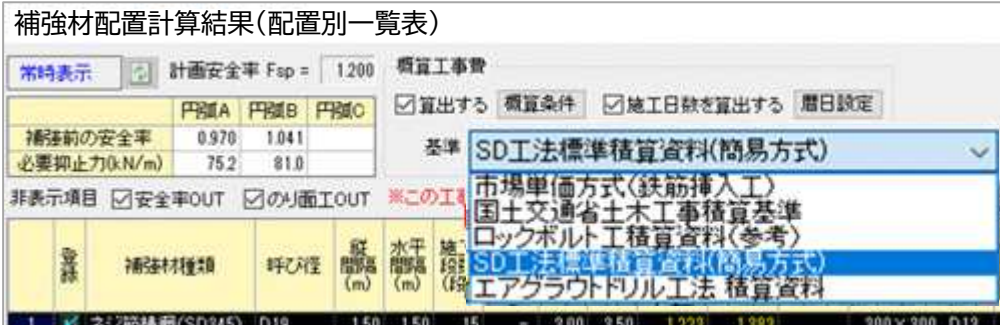


切土補強土工計算システム『補強土 Ver.14』発売のご案内

拝啓 貴社ますますご清栄のこととお喜び申し上げます。平素は、弊社製品をご愛用賜り、厚くお礼申し上げます。さて、この度「補強土 Ver.14」を発売する運びとなりましたのでご案内申し上げます。下記のバージョンアップ内容をご確認いただき、ぜひ、ご購入のご検討いただきますようお願い申し上げます。 敬具

--- 「補強土 Ver.14」 主な新機能 ---

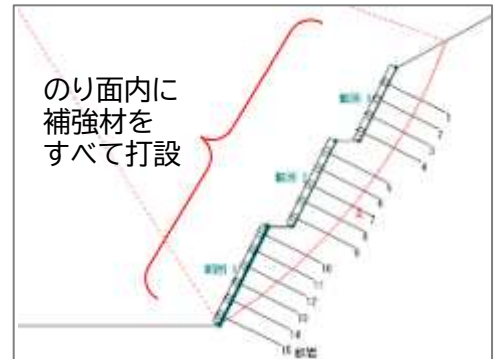
◆ 概算工事費の積算基準に SD 工法（無足場による削孔工法）の積算基準を追加



◆ 配置のり面の範囲内に補強材を全段打設する機能を追加

◆ 施工中の安定解析にて掘削底面より上のみを照査する機能を追加

◆ 概算工事費の歩掛・単価を令和4年度(令和4年10月時点)のデータに更新



《 ご注文について 》 ご注文欄にチェック を入れ、必要事項ご記入の上、本紙を FAX またはメールにてお申し込み下さい。

● 補強土 (1ライセンスあたり)

		ご注文欄
Ver.13 をお持ちの方	¥ 66,000 (税込)	<input type="checkbox"/>
Ver.12 をお持ちの方	¥143,000 (税込)	<input type="checkbox"/>
Ver.11 以前をお持ちの方	ご相談ください	<input type="checkbox"/>

※ 製品は、11月22日(火)から順次ご案内いたします。

※ 納品形式は、ダウンロード販売となります。
納品先メールアドレス宛てにダウンロード URL を記載したメールをお送りいたします。

※ 請求書は、後日、郵送いたします。翌月末日までに指定の銀行へお振込ください。また、振込手数料はお客様負担でお願いします。

納品先メールアドレス

(ダウンロード販売のため必須)

御社名			
部署名		御担当者名	様
御住所	〒		
TEL		FAX	
シリアルNO.	RF CW _____		

※ ご記入頂いた個人情報、製品の発送およびバージョンアップ、サポート情報、新製品のご案内等に利用いたします。詳しくは、当社ホームページのプライバシーポリシーをご覧ください。

■ お問い合わせ ■ 五大開発株式会社 システム技術部 〒921-8051 石川県金沢市黒田1丁目35番地
TEL:076-240-9587 FAX:076-240-9585 MAIL: pp-sales@godai.co.jp HP: https://www.godai.co.jp/