

五大開発(株)行
FAX: 076-240-9585

計測データ図化システム『GGRAPH Ver.7』発売のご案内

拝啓 貴社ますますご清栄のこととお喜び申し上げます。平素は、弊社製品をご愛用賜り、厚くお礼申し上げます。さて、この度「GGRAPH Ver.7」を発売する運びとなりましたのでご案内申し上げます。

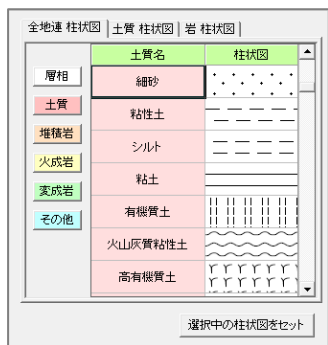
下記のバージョンアップ内容をご確認いただき、ぜひ、ご購入のご検討いただきますようお願い申し上げます。 敬具

--- 「GGRAPH Ver.7」の主な機能 ---

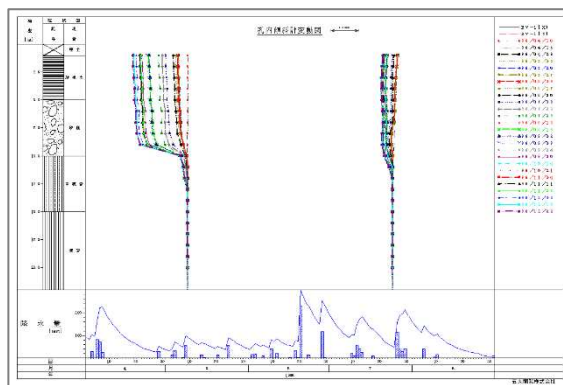
◆計器の種類に、クリノポール、アンカー荷重計、流量計の3つを新たに追加

◆グラフ表現の向上

- 変位柱状図グラフの柱状記号入力において、柱状図模様のパターンを追加
(ボーリング柱状図作成要領から160土質パターンを追加)



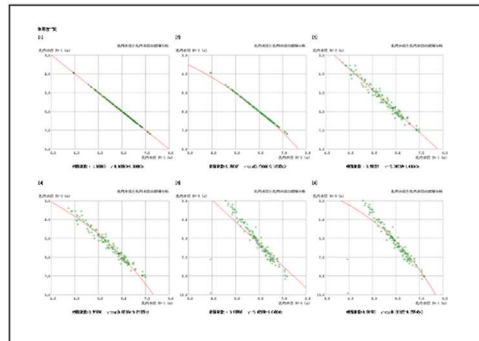
- 変位柱状図グラフで、個別スタイル設定(色・線種・マーク)ができるように対応



- 対策工などのガントチャート表記に利用できるバーオブジェクトを配置できる機能を追加

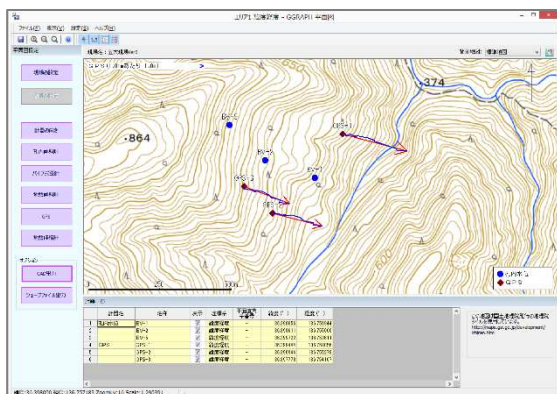


- 回帰分析グラフ(作図項目)から、相関係数をまとめてExcel出力できる機能を追加



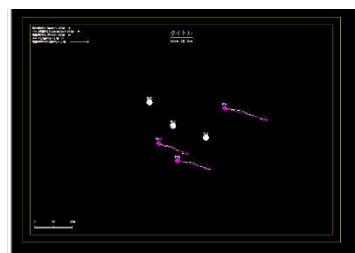
- 変位柱状図を3DCAD出力する機能を追加

◆平面図からのCAD出力機能およびシェープファイル出力機能を追加

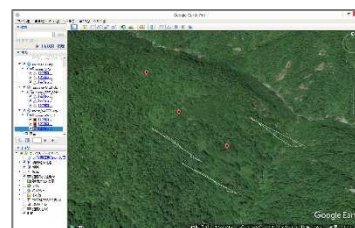


平面図

CAD出力

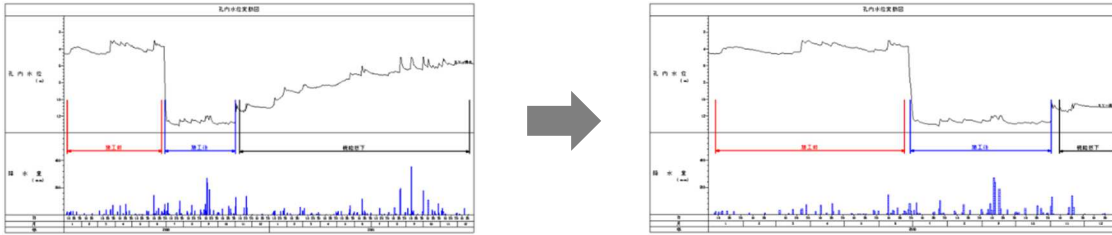


シェープファイル出力



◆利便性の向上

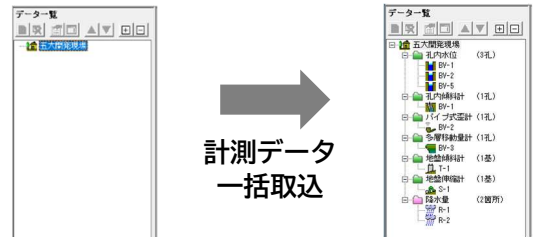
- 各計器入力画面で、観測データの範囲を指定して一括コピーおよび一括削除を行う機能を追加
- グラフでの文字列・引出し線・寸法線・バーに時間情報の設定を追加



- グラフの作図期間の設定に、期間更新を行うボタンと自動で更新の有無を選択できるように対応
- グラフの一括印刷および一括 CAD 出力の機能を追加
- 計器データを一括で入出力できる機能を追加

◆解析機能の向上

- 降水量グラフ(作図項目)で、時間単位の場合も実効雨量を作図できるように対応
- 回帰分析グラフ(作図項目)の対象データを増やし、時間単位でも計算できるように対応



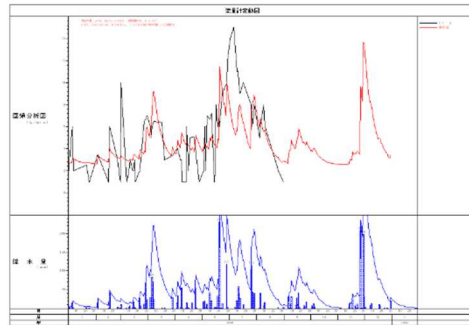
基本データ

降水量(実効雨量)
 孔内水位
 地盤傾斜計
 地盤伸縮計
 アンカー荷重計
 流量計
 その他時系列
 積雪量
 融雪量
 気温

×

解析対象データ

孔内水位
 地盤傾斜計
 地盤伸縮計
 アンカー荷重計
 流量計
 その他時系列
 積雪量
 融雪量
 気温



《ご注文について》 下記に必要事項ご記入の上、本紙を FAX にてお申し込み下さい。



バージョンアップの
 詳しい内容は、
 ホームページを
 ご覧ください。

● GGRAPH (1ライセンスあたり)

		ご注文チェック欄 <input checked="" type="checkbox"/>
Ver. 6 をお持ちの方	¥176,000 (税込)	<input type="checkbox"/>
Ver. 5 以前をお持ちの方	ご相談ください	<input type="checkbox"/>

※ 製品は、10月12日(火)から
 順次ご案内いたします。

※ 請求書は郵送いたします。翌月末日までに指定の銀行へお振込をお願いします。振込手数料はお客様負担をお願いします。
 ※ 納品形式は、ダウンロード販売となります。納品先メールアドレス宛てにダウンロード URL を記載したメールをお送りいたします。

納品先メールアドレス (ダウンロード販売のため必須)			
御社名			
部署名	御担当者名	様	
御住所	〒		
TEL	FAX		
シリアルNO.	G G W _____		

※ ご記入頂いた個人情報は、製品の発送およびバージョンアップ、サポート情報、新製品のご案内等に利用いたします。
 詳しくは、当社ホームページのプライバシーポリシーをご覧ください。

■ お問い合わせ ■ 五大開発株式会社 システム技術部 〒921-8051 石川県金沢市黒田1丁目35番地
 TEL:076-240-9587 FAX:076-240-9585 MAIL: pp-sales@godai.co.jp HP:http://www.godai.co.jp/