

# 3次元斜面安定計算システム

# SSA\_3D

標準価格 ¥410,000 (税別)

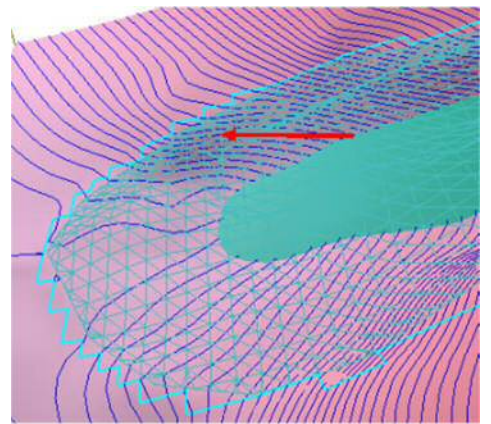
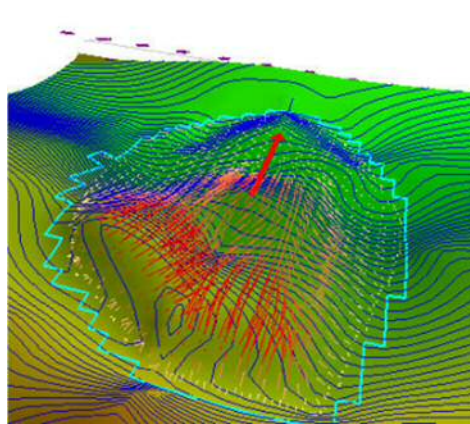
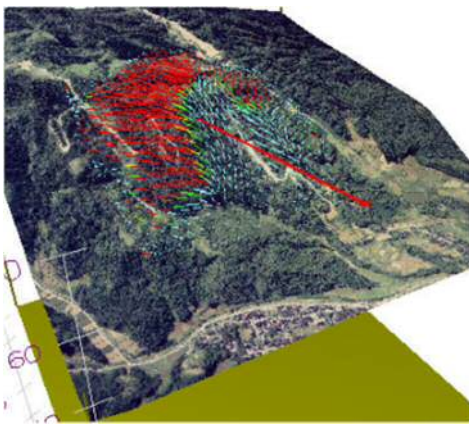
- 平面図変換オプション ¥ 70,000
- 道路盛土・切土オプション ¥ 70,000
- ダム湛水オプション ¥ 70,000
- アンカー工計算オプション ¥ 210,000
- 補強鉄筋工計算オプション ¥ 140,000

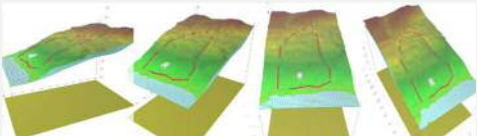
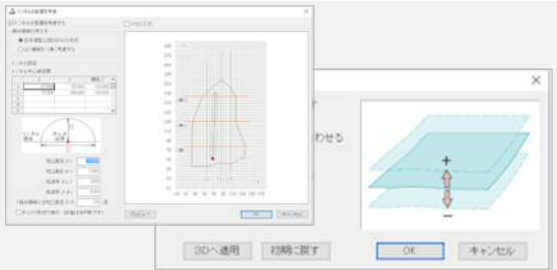
Version 2.0

## 究極の3次元斜面安定解析システム

地震や豪雨災害が頻発する昨今、3次元斜面安定計算が注目されています。SSA\_3Dは、入力が簡単で、多くの技術者に使っていただけるよう作成された3次元斜面安定計算ソフトです。

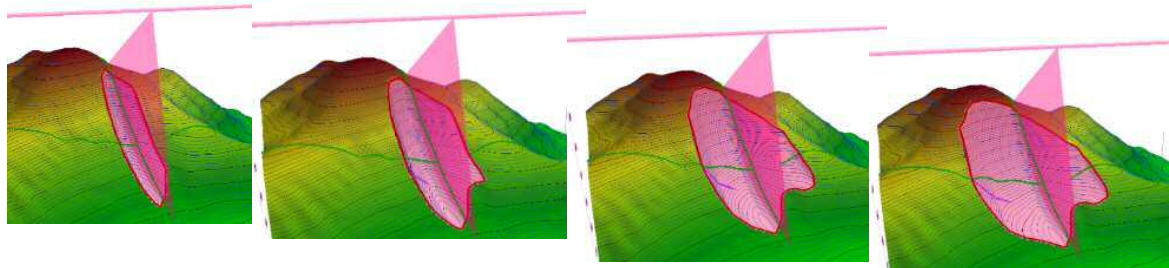
地すべりブロック全体の安全率、抑止力の算出ができます。



<p>解析式</p>	<ul style="list-style-type: none"> <li>● 指定すべり計算：                     <ul style="list-style-type: none"> <li>簡易ヤンプ法 / 修正ホフランド法 / 修正ホフランド（基準水面法） / 簡易ビショップ法</li> </ul> </li> <li>● 繰り返し円弧計算：                     <ul style="list-style-type: none"> <li>簡易ヤンプ法 / ホフランド法 / ホフランド（基準水面法） / 簡易ビショップ法</li> </ul> </li> </ul>
<p>3次元地形 すべり面の作成機能</p>	<ul style="list-style-type: none"> <li>● 曲面推定技術による、3次元データの自動生成機能</li> <li>● マウス操作での3次元地形モデル修正</li> <li>● 任意点、メッシュ点のテキストファイル入出力、DM/KIH/GML 標高データ入力</li> <li>● 平面図変換ツール（オプション機能）</li> </ul> 
<p>施工検討</p>	<p>標準機能</p> <ul style="list-style-type: none"> <li>● 簡易形状 抑え盛土・切土 地形作成、計算機能</li> <li>● トンネルの影響検討</li> <li>● 地下水位の増減検討</li> <li>● 「はね上げ」すべり面の検討</li> </ul>  <p>オプション機能</p> <ul style="list-style-type: none"> <li>● アンカー工計算</li> <li>● 補強鉄筋工計算</li> <li>● ダム湛水計算</li> <li>● 道路盛土・切土</li> </ul>

## ついに実現！ 3次元の繰り返し円弧すべりの検討

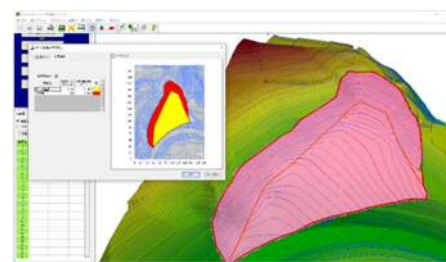
すべり面が特定されない斜面において、円弧すべりの中心を移動、半径の変化、または崩壊幅を変化させるといった方法ですべり面を自動生成してトライアル。範囲内で、繰り返し円弧による自動計算をし、最小安全率のすべり範囲を求めます。



## 待望の機能！ 地すべり側部などの強度指定が可能

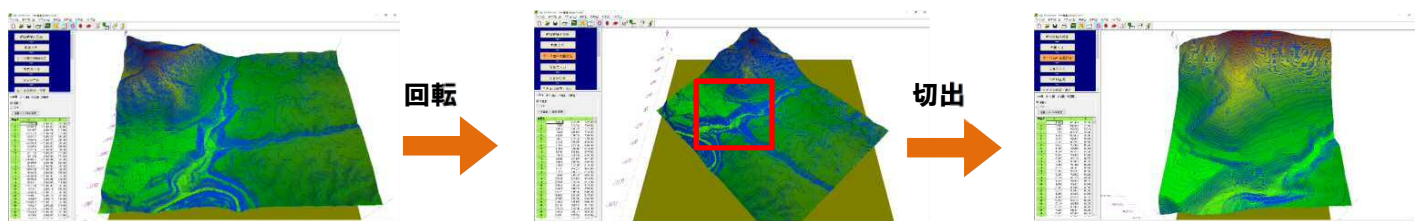
すべり面の底面と側方部、あるいは頭部のクラックが生じる箇所では一律の  $C\phi$  を適用できないことがあります。このような場合、SSA\_3D Ver.2 では、平面図上で領域を区分けして任意の  $C\phi$  を設定することが可能。

また、平面図変換オプションを利用することで強度領域の指定がより簡単にできます。



## これは便利！ 地形の切出し、回転機能

一度入力した地形データなどを事後に回転・切出しが簡単にできます。



## 主な機能

- ◆ すべり面強度 ( $C \cdot \phi$ ) を指定領域で設定することができます (サイドフリクションの考慮)
- ◆ 1つの回転中心軸をもつ円弧すべりを対象とした、繰り返し計算ができます
- ◆ 「砂防基礎調査データ DM / KIH」、「国土地理院標高 xml」、「Make Jiban (Godai 3D Reader)」に対応
- ◆ すべり面等高線、水位面等高線、すべり面範囲、すべり面強度分割線の CAD 出力に対応
- ◆ 平面図変換オプションで、水位面等高線、すべり面強度分割線の CAD 読み込みに対応
- ◆ アンカー個別にアンカー力 / 自由長の設定が可能  
アンカー個別に残存引張力を入力することで、現状の三次元安定計算ができます (アンカーオプション)
- ◆ 残留間隙水圧の残留率を地層ごとに設定可能 (湿水計算オプション)
- ◆ Windows10 に対応

### 動作環境

パソコン	Windows 7 / 8.1 / 10 が動作する機種
基本ソフトウェア	Windows 7 / 8.1 / 10 ※64ビット版 Windows では、32ビット互換モードで動作します
グラフィック環境	nVIDIA 製 (GeForce シリーズ) または ATI Technologies 製 グラフィックチップ OpenGL に対応したグラフィックチップ。 ※上記以外のグラフィック環境では正常に表示されない場合があります。 あらかじめデモ版をお試しください
メモリ	基本ソフトウェアで推奨されている容量以上であること
ハードディスク	約 50MB のディスク容量を使用

- Windows 7 / 8.1 / 10 は米国 Microsoft Corporation の登録商標です。
- その他、記載されている会社名、製品は、各社の商標または登録商標です。

### 【開発】



**五大開発株式会社**

システム事業部

〒921-8051  
石川県金沢市黒田1丁目35番地  
TEL : 076-240-9587 / FAX : 076-240-9585  
MAIL : pp-sales@godai.co.jp  
URL : http://www.godai.co.jp/

### 【販売】

